

Podstawowe informacje o motylach.

Motyle to owady, ich łacińska nazwa łuskoskrzydłe doskonale odzwierciedla budowę skrzydeł pokrytych delikatnymi łuseczkami. Dachówkowato ułożone łuseczki doskonale widać w powiększeniu.

W Polsce żyje około 3 tysięcy motyli! Spotkać je można przez cały rok, ale przede wszystkim od wiosny do jesieni, ze szczytem występowania w lecie.

Słowiński Park Narodowy ma tradycje w badaniach motyli dzięki czemu udało się tu stwierdzić rzadkie gatunki, a także motyle wskaźnikowe unikatowych siedlisk i obszarów o wysokim stopniu naturalności.

Dział Edukacji SPN w ramach całorocznych zajęć o owadach sporo uwagi poświęca motylom. Edukatorzy wspólnie z uczestnikami zajęć wypełniają kartę obserwacji lub wykonują inne ciekawe i praktyczne działania.

Ty też wiele możesz zrobić dla motyli! Zakładanie łąk kwietnych, czy ograniczenie koszenia sprzyja motylom. Dla postaci młodocianych motyli (larw) szczególne znaczenie mają nie kwiaty, tylko liście dzikich roślin, takich jak chwasty, drzewa i trawy. Zadbaj, żeby nie zabrakło ich w Twojej okolicy.

Jeśli chcesz zobaczyć efekt naszych działań na rzecz motyli odwiedź koniecznie Muzeum SPN w Czołpinie lub Filię Muzeum SPN w Rowach.

Karta obserwacji

Data	
Miejsce	
Przedział czasowy	
Liczba motyli	
Uwagi:	



Karłątek

Słowiński Park Narodowy
ul. Bohaterów Warszawy 1A
76-214 Smoldzino
www.slowinski-pn.pl
e-mail: sekretariat@slowinski-pn.pl
tel. +48 59 811 72 04

Opracowanie: Łukasz Fuglewicz



Tydzień Liczenia Motyli

Kiedy i gdzie: 20 – 27 lipca 2022 r. szlaki turystyczne i ścieżki przyrodnicze SPN, otulina Parku, województwo pomorskie, cała Polska,

a także 20 i 27 lipca 2022 r. przy Filii Muzeum SPN w Rowach.

Wydarzenie zainspirowane działaniami Zespołu Parków Krajobrazowych Województwa Wielkopolskiego, które pilotażowo przetestowaliśmy w 2021 r. Moc wrażeń spowodowała, że proponujemy Wam naszą autorską kartę obserwacji!

Instrukcja:

Wybierz się w pogodny dzień w miejsce bogate w kwiaty. Przez 15 minut policz motyle posilające się, odpoczywające i te w locie. Każdego motyla liczymy tylko raz. Jeśli oprócz ustalenia jak liczne są motyle, uda Ci się któregoś rozpoznać to świetnie! Na koniec podziel się wynikami.

Ilustracje popularnych motyli znajdziesz w dalszej części tego informatora.



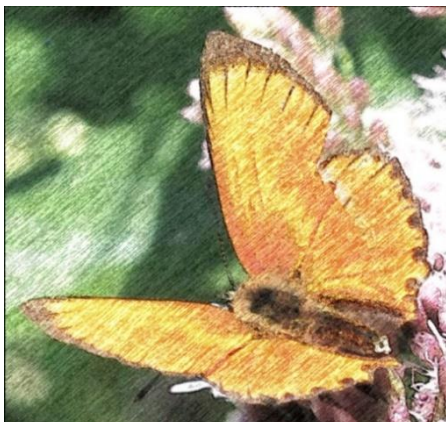
Rusałka pawik



Rusałka ceik



Błyszczka



Czerwończyk



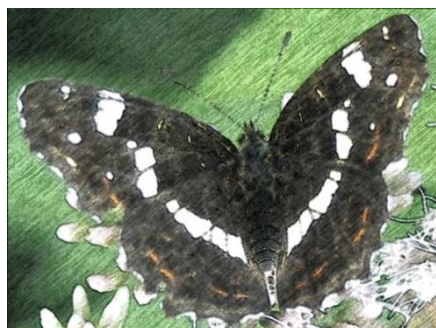
Przestrojnik trawnik



Rusałka admirał



Bielinek



Rusałka kratkowiec



Rusałka pokrzywnik